

Een parel uit de regio Achterhoek  
Een **mooi** verhaal over  
**bovenbestuurlijke** samenwerking

# Parelbeschrijving: PLANA

## Bovenbestuurlijke samenwerking werkt bij PLANA

PLANA is een samenwerkingsverband van vier schoolbesturen in de regio Arnhem-Nijmegen, de Achterhoek en de Liemers. Aan het samenwerkingsoverleg doen ook opleidingsorganisaties mee. Samen vormen zij een stuurgroep. PLANA is in 2003 opgezet met als doel het lerarentekort op de arbeidsmarkt aan te pakken. Maar er zijn inmiddels ook projecten gerealiseerd op het gebied van mobiliteit, opleiding en professionalisering. De deelnemers in de stuurgroep van PLANA brengen eigen kennis en ervaring mee. Dat leidt tot goede gesprekken en creatieve oplossingen die samen makkelijker te realiseren zijn dan alleen. PLANA wordt gezien als een serieuze gesprekspartner en er is sprake van schaalvoordeel.

### Meerwaarde

Hanneke Arpots, rector van NSG-Groenewoud legt uit waarom de bovenbestuurlijke aanpak van PLANA werkt. Hanneke: 'We hebben verbinding gelegd met opleidingsorganisaties en ontwikkelen gezamenlijk oplossingen. Voor bijvoorbeeld het thema scholing hebben we een eigen leergang "Hoger Management" opzet. Vanwege vergrijzing was er namelijk een tekort aan schoolleiders. De stuurgroep had het idee om eigen medewerkers op te leiden tot schoolleider. Dan creëer je een eigen

kweekvijver. Maar we wilden wel een opleiding aanbieden die goed aansloot bij de situatie van onze medewerkers en de functie-eisen. Omdat we gebruik wilden maken van de ervaring van onze eigen schoolleiders moest het een maatwerkopleiding worden. Samen met bestuurders, P&O'ers en opleiders hebben we een eigen leertraject ontwikkeld waarin onze schoolleiders actief meedoen. Alle deelnemers aan de opleiding gaan met elkaar aan de slag, zij delen kennis, leren, komen op verschillende locaties en wisselen ervaringen uit. Dat is een grote meerwaarde van

bovenbestuurlijke samenwerking. Er is ook schaalvoordeel: wanneer je een leergang met vier besturen ontwikkelt, heb je meer cursisten en kun je goedkoper inkopen. En ook bij het maken van maatwerkafspraken met opleiders is het makkelijker om een vuist te maken en dingen voor elkaar te krijgen.' >>

'We hebben verbinding gelegd met opleidingsorganisaties en ontwikkelen gezamenlijk oplossingen door co-creatie.'



Hanneke Arpots, lid van de stuurgroep van PLANA



### PLANA is een samenwerkingsverband van:

- Scholengroep Rijk van Nijmegen
- Quadraam
- Stichting Achterhoek VO
- Alliantie Voortgezet Onderwijs voor Nijmegen en het Land van Maas en Waal

De stuurgroep van PLANA bestaat uit een voorzitter, de rectoren van verschillende scholen en P&O'ers. Vertegenwoordigers van opleidingsinstituut Marant, de Radboud Universiteit en de Hogeschool Arnhem en Nijmegen nemen ook deel aan overleg.



## PLANA richt zich naast scholing op de volgende thema's:

### Strategische personeelsplanning

In 2003 was onvoldoende aanbod van nieuwe leraren en de verwachting was dat de onvervulde vraag in de periode 2003 tot 2006 landelijk zou verdubbelen van 2.800 naar 6.000 voltijdbanen (\*). De schoolbesturen zijn gestart met samenwerking op basis van een regionaal convenant (SBO, voorkomen lerarentekort). Samen konden zij in regionaal verband onderzoek doen naar de regionale tekorten en oplossingen ontwikkelen die aansluiten bij de regionale markt. Voor het uitvoeren van het onderzoek heeft PLANA een bureau voor strategische personeelsplanning ingeschakeld. In samenwerking met dit bureau heeft PLANA een methodiek ontwikkeld om gerichte maatregelen te nemen ten aanzien van instroom, doorstroom en uitstroom van personeel. Door op bovenbestuurlijk niveau naar personeelsvoorziening te kijken, kon de regionale behoefte op middellange termijn worden bepaald en waren ze ook in staat om te anticiperen op een eventueel krimpscenario. Andere schoolbesturen gebruiken de methodiek nu ook.

### Instroom

Om de instroom van nieuwe leraren te vergroten heeft PLANA een zij-instroomproject uitgevoerd met een uitzendbureau waarbij mensen vanuit het bedrijfsleven een opleiding en baangarantie kregen. Daarnaast heeft PLANA een eigen vacaturebank opgezet: [www.plana-vo.nl](http://www.plana-vo.nl) waarop alle vacatures te vinden zijn. Met eenvoudige kleine advertenties in kranten verwijst PLANA nu naar de site. Dit bespaart jaarlijks duizenden euro's aan advertentiekosten, maar geeft ook een veel beter overzicht van alle banen in de regio. Dit vergroot de mobiliteit. Inmiddels is de werving en selectie ondergebracht bij Meesterbaan.

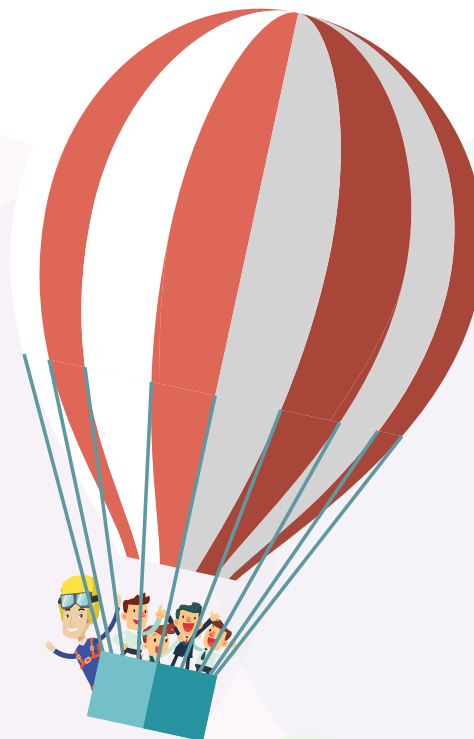


### Toekomst

Om interne mobiliteit te stimuleren is er tussen de besturen een mobiliteitsconvenant gesloten. In dit convenant hebben de besturen met elkaar afgesproken om onderling medewerkers uit te wisselen.

Maar PLANA wil mobiliteit in de toekomst nog beter op de kaart zetten. Daarom is PLANA bezig met een mobiliteitsprogramma. Daarnaast wil PLANA meer maatwerkoplossingen ontwikkelen om eerstegraads docenten op te leiden.

Bij alle oplossingen streeft PLANA ernaar om nog meer gebruik te maken van het gezamenlijk netwerk en oplossingen te ontwikkelen die leiden tot nog meer kwaliteit. ■



\* Info komt uit rapportage van [Ecorys: De toekomstige arbeidsmarkt voor leraren en managers in het primair en voortgezet onderwijs 2003-2011](#)