

A stylized illustration featuring a woman's profile on the left and a man's profile on the right, both facing each other. They are enclosed within a decorative frame of thick, dark grey, curving lines that resemble a vine. The frame is adorned with various elements: a single leaf on the top left, a large, light grey leaf on the bottom left, and several small, dark grey, star-shaped floral motifs scattered throughout. The background is plain white.

# De leid Gelijke kansen op het werk

# 1/9 Startpunt

🕒 5 min



**LEES HARDOP VOOR:** Het is best spannend en lastig om onderwerpen als ongelijke kansen, vooroordelen en discriminatie te bespreken. En toch is het wel belangrijk om met elkaar te werken aan gelijke kansen, diversiteit en inclusie. Voor iedere individuele collega, maar ook voor een veilige werksfeer voor ons allemaal.

Daar gaan jullie vandaag over in gesprek. Deze KoersKaart® wijst jullie de weg.

Wie wordt de Tijdbewaker? Jij bewaakt de speelduur (2 uur) én de tijd bij elke vraag.



**NOTEER IN DE VAKKEN**

Wie wordt de Doorvrager? Jij vraagt kritisch door waar anderen stoppen.



Kies een deelthema om vandaag te bespreken.

- Algemeen (alle thema's)
- Aannemen nieuwe mensen
- Uitoefenen dagelijks werk
- Ontwikkeling & bevordering
- Behoud & uitstroom



**EN WAT HIER WORDT BESPROKEN, BLIJFT HIER!**

# 2/9 Kennismaken

BIJV: ✓ GODSDIENST ✓ LEVENSOVERTUIGING ✓ POLITIEKE GEZINDHEID  
✓ RAS ✓ GESLACHT ✓ NATIONALITEIT ✓ SEKSUELE GERICHTHEID  
✓ BURGERLIJKE STAAT ✓ HANDICAP ✓ CHRONISCHE ZIEKTE ✓ LEEFTIJD

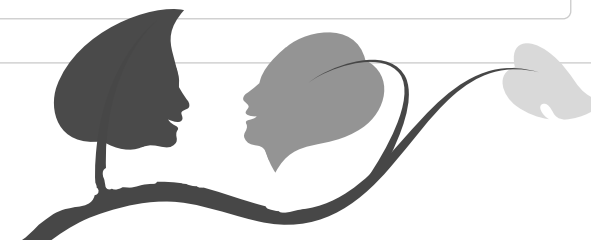
 15 min

Naam of  
Initialen

Stel je aan elkaar voor: Tot welke groepen  
behoor jij allemaal? Deel enkel wat je wenst te delen.

Deel een persoonlijk verhaal, van binnen of buiten  
jouw werkomgeving, over ongelijke behandeling.


✓ **CHECKVRAAG:** WELKE GROEPEN ZITTEN NIET AAN TAFEL?





# 3/9 Ongelijke kansen

## \* VOORORDELEN, DISCRIMINATIE EN UITSLUITING OP GROND VAN:

- ✓ GODSDIENST ✓ LEVENSOVERTUIGING ✓ POLITIEKE GEZINDHEID
- ✓ RAS ✓ GESLACHT ✓ NATIONALITEIT ✓ SEKSUELE GERICHTHEID
- ✓ BURGERLIJKE STAAT ✓ HANDICAP ✓ CHRONISCHE ZIEKTE ✓ LEEFTIJD

 20 min

Scan de QR-code of ga naar [WWW.KOERSKAART.COM/GELIJKEKANSEN](http://WWW.KOERSKAART.COM/GELIJKEKANSEN) om met elkaar het filmpje te bekijken.



Inventariseer: Welke situaties kom jij in jouw werkomgeving met regelmaat tegen van ongelijke behandeling en kansen\*?

Wat zijn mogelijke drijfveren om mensen ongelijk te behandelen en ongelijke kansen te geven?

Wat zijn mogelijke gevolgen van ongelijke behandeling, bijvoorbeeld voor de werksfeer, organisatie én samenleving?

# 4/9 *Gelijke kansen*

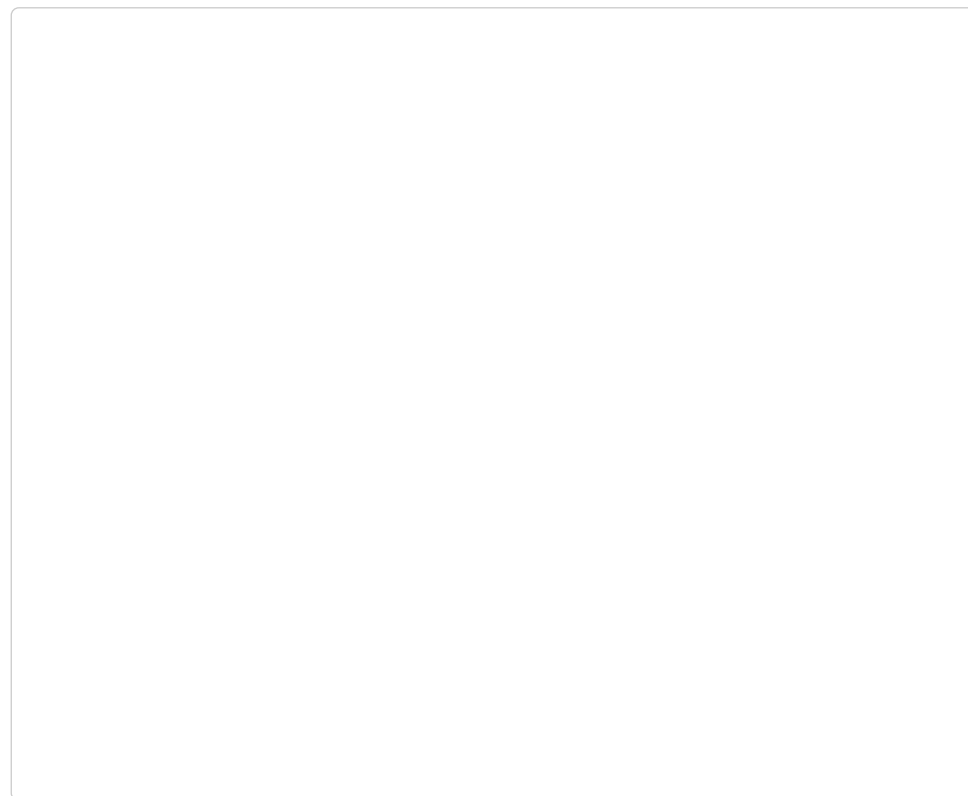
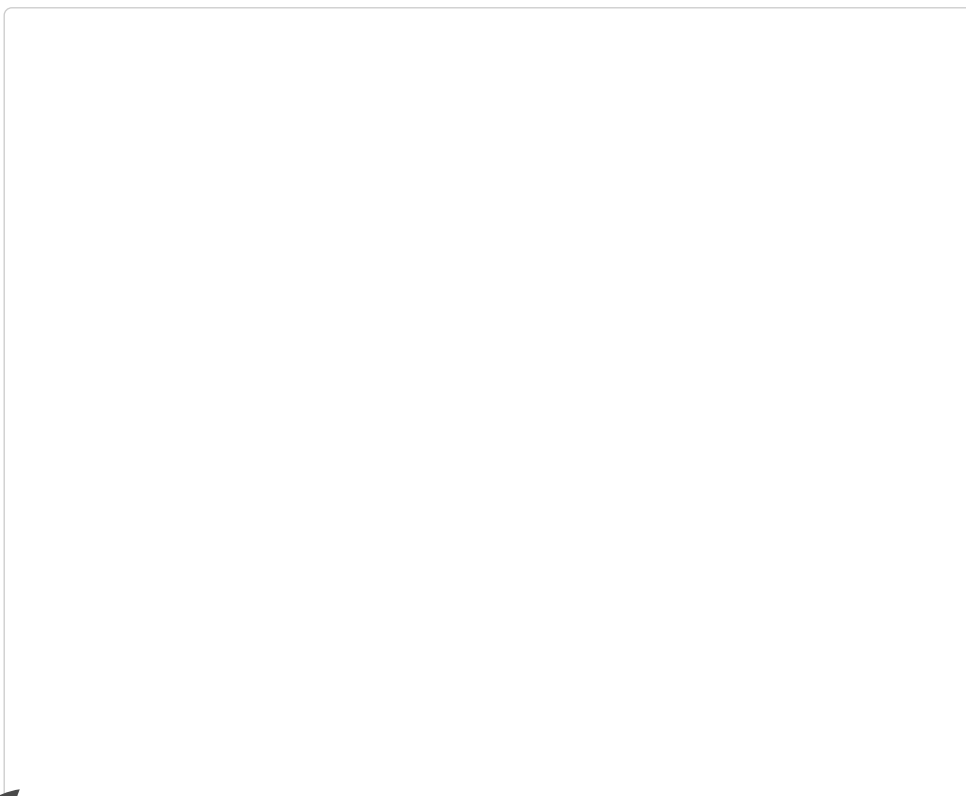
**\* MEER TOLERANTIE, DIVERSITEIT EN INCLUSIE OP GROND VAN:**

- ✓ GODSDIENST ✓ LEVENSOVERTUIGING ✓ POLITIEKE GEZINDHEID
- ✓ RAS ✓ GESLACHT ✓ NATIONALITEIT ✓ SEKSUELE GERICHTHEID
- ✓ BURGERLIJKE STAAT ✓ HANDICAP ✓ CHRONISCHE ZIEKTE ✓ LEEFTIJD

 **15 min**

Wat zou het op kunnen leveren als we actiever gaan werken aan meer **gelijke behandeling en kansen\***, bijvoorbeeld voor de werksfeer, de organisatie én samenleving?

Met welke goede voorbeelden van **gelijke behandeling en kansen** zijn jullie bekend, binnen of buiten jullie werkomgevingen?



# 5<sup>9</sup> Keerpunt +

 10 min

Jullie zijn halverwege! Lees eerst onderstaande vragen door en neem daarna een pauze als de tijd dit toelaat.

Blik terug: Wat waarden jullie aan de eerste helft van het gesprek?

Blik vooruit: Wat spreken jullie af om de tweede helft goed af te ronden?

✓ VERDEEL EVENTUEEL DE ROLLEN VAN VRAAG 1 OPNIEUW



# 6/9 Verbeelden

 20 min

Stel je voor: we zijn een tijd verder en hebben als organisatie een doeltreffende werkwijze op dit thema ontwikkeld.

Op welke gebieden ervaren mensen in onze werkomgeving(en) dan minder ongelijke en meer gelijke kansen? *Brainstorm!*

En welke doeltreffende maatregelen zijn dan getroffen om dit voor elkaar te krijgen? *Brainstorm!*

VOOR INSPIRATIE: SCAN DE CODE OF GA NAAR  
[KOERSKAART.COM/GELIJKEKANSENTIPS](https://koerskaart.com/gelijkekansentips)



# 7/9 Werkwijze

🕒 15 min

Stel, we gaan die werkwijze ontwikkelen om kansenongelijkheid te verminderen en kansengelijkheid te vergroten in onze organisatie(s).

Wat zijn voor ons drie doeltreffende maatregelen (bijv. uit vr. 6) om in onze werkwijze uit te werken?

**A**

**B**

**C**

En wat zijn nu de belangrijkste vervolgstappen om onze werkwijze te realiseren?

- Verder samen in gesprek
- Uitwerken van een plan
- Nieuwe mensen betrekken
- Informatie inwinnen
- Anders, namelijk...

Licht toe wat jullie van plan zijn.



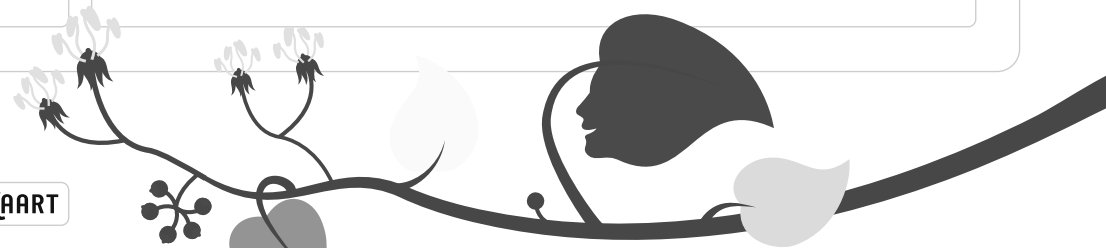
# 8/9 Realiseren

 15 min

*Naam of Initialen*

Wat ben jij door dit gesprek gaan inzien over ongelijke en gelijke kansen?

En wat mogen anderen nu van jou persoonlijk verwachten op dit thema?

# 9/9 Eindpunt

🕒 5 min

Het is gelukt, jullie zijn bij de laatste vraag aangekomen!

Blik terug: Hoe heb jij dit  
KoersKaart gesprek beleefd?

Blik vooruit: Wie ga jij dit  
KoersKaart gesprek aanraden?

💡 TIP: SPEEL DEZE KOERSKAART NOGMAALS MET EEN ANDER THEMA

**Deze KoersKaart® is jullie gespreksleider.** Speel geprint op tafel (**print&play**) of direct digitaal (**project&play**).  
Geen begeleiding of handleiding nodig, ideaal op grote schaal. Meer weten? Ga naar [KOERSKAART.COM/CHECK](https://www.koerskaart.com/check).

Deze KoersKaart® is ontwikkeld in co-creatie met het Ministerie van Sociale Zaken en Werkgelegenheid, FNV, SER, NBBU, TNO, Movisie, ABU, RTL, Gemeente Amsterdam, College voor de Rechten van de Mens, Achmea, GGD Regio Utrecht, DJI en De Koers.