

WERKEN AAN ONDERWIJSVERBETERING

In een school als lerende organisatie verbeteren schoolleiders en docenten hun onderwijs op een onderbouwde en duurzame manier. Met deze aanbevelingen werken schoolleiders en docenten toe naar een lerende organisatie.

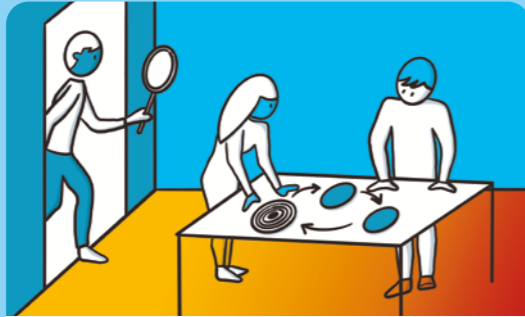
WERK ONDERZOEKSMATIG EN CYCLISCH AAN ONDERWIJSVERBETERING



AANBEVELING 1

KOM TOT EEN ONDERBOUWD EN GEDRAGEN VERBETERPLAN

- Zorg voor prioritering in speerpunten en leg daarbij de verbinding met de schoolvisie.
- Werk met tijdelijke subteams van docenten die verantwoordelijk zijn voor onderwijsverbetering op een bepaald speerpunt.
- Zorg ervoor dat een PLG tijd heeft om samen te komen voor verdieping en analyse.
- Betrek tussentijds collega's van buiten de PLG, zodat er draagvlak ontstaat.
- Betrek leerlingen bij de plannen die hen direct aangaan.
- Zorg per speerpunt voor verdieping door literatuur en voorbeelden van andere scholen te bestuderen.
- Analyseer per speerpunt de huidige situatie in de school of afdeling.



AANBEVELING 2

ZORG VOOR EEN PROCES VAN UITVOEREN, MONITOREN, BIJSTELLEN EN BORGEN

- Bereid de uitvoering van het verbeterplan goed voor en stem onderling de verwachtingen over aanpassingen af.
- Voer het verbeterplan uit en monitor of het lukt om het plan uit te voeren zoals bedoeld.
- Stel het verbeterplan en de nieuwe aanpak (doelen, acties, tijdpad) tussentijds bij als dat nodig is en zorg dat randvoorwaarden zijn vervuld.
- Voer de dialoog met collega's over de invoering en de randvoorwaarden, zodat zij zich betrokken voelen.
- Zorg voor borging in de structuur door de nieuwe aanpak vast te leggen.
- Zorg voor borging in een persoon door een collega verantwoordelijk te maken voor het thema en nieuwe ontwikkelingen bij te houden.
- Evalueer regelmatig of een nieuw verbeterproces nodig is, waarbij een team opnieuw start bij aanbeveling 1.

CREËER EEN ONDERZOEKSCULTUUR



AANBEVELING 3

STIMULEER EEN ONDERZOEKENDE HOUDING

- Stimuleer een kritische en nieuwsgierige houding bij alle collega's door hen reflectieve vragen te stellen, zodat zij hun onderwijs voortdurend (willen) verbeteren.
- Stimuleer dat teamleden reflecteren en analyseren hoe zij het onderwijs kunnen verbeteren. Stimuleer dat zij hiervoor op zoek gaan naar literatuur, handvatten en voorbeelden.
- Praat in het team over literatuur en de vertaalslag ervan naar het onderwijs. Zorg dat docenten elkaar hierbij ondersteunen.
- Geef het goede voorbeeld door expliciet eigen aannames te onderzoeken, standpunten te onderbouwen, het eigen oordeel uit te stellen en literatuur en gegevens te gebruiken.



AANBEVELING 4

STIMULEER SAMEN LEREN IN HET TEAM

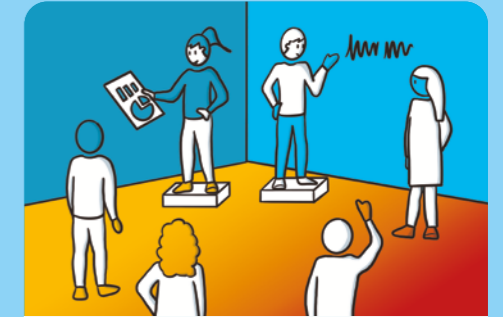
- Ontwerp samen lessen, werk samen aan onderwijsverbetering en leer van elkaar.
- Verhoog de kwaliteit van samen leren op de werkvloer door dat proces bespreekbaar te maken.
- Zorg voor professionele ontwikkeling van collega's en waardeer initiatieven daartoe.
- Creëer een veilig leerklimaat waarin collega's zich kwetsbaar op durven stellen.
- Stimuleer dat collega's elkaar feedback vragen die is gericht op een eigen leervraag.
- Zorg in het team voor een gedeelde ambitie en verantwoordelijkheid voor het onderwijs.



AANBEVELING 5

BENUT KENNIS EN EXPERTISE

- Gebruik kennis uit onderzoek om te reflecteren op het eigen onderwijs en te analyseren hoe het onderwijs kan verbeteren.
- Ondersteun collega's waar nodig om literatuur te vinden, selecteren en interpreteren.
- Ondersteun collega's waar nodig om de vertaalslag te maken van literatuur naar hun eigen handelen.
- Voer professionele dialogen over verschillen tussen literatuur en eigen ervaringen.
- Stimuleer collega's om kennis te delen en feedback op te halen van buiten de school. Bijvoorbeeld via experts, opleidingen, conferenties en netwerken.



AANBEVELING 6

CREËER EEN SCHOOLKLIMAAT WAARIN LEIDERSCHAP WORDT GESPRED

- Creëer een schoolklimaat waarin leiderschap wordt gespreid. Hierin worden docenten gestimuleerd om leiderschap te nemen op basis van hun expertise.
- Creëer een schoolklimaat waarin maximale inbreng van alle teamleden bij besluitvorming mogelijk is, zonder dat hun inbreng het proces vertraagt.
- Stimuleer collega's om zich te ontwikkelen tot specialisten die een kartrektersrol vervullen op hun expertisegebied en laat zien dat je hen vertrouwt.
- Creëer gezamenlijk een klimaat waarin teamleden zich veilig en gewaardeerd voelen, elkaar een leiderschapsrol gunnen en elkaar willen volgen.
- Indien een docent leiderschap neemt, zorg er dan voor dat andere teamleden ruimte krijgen om inbreng te hebben.

